

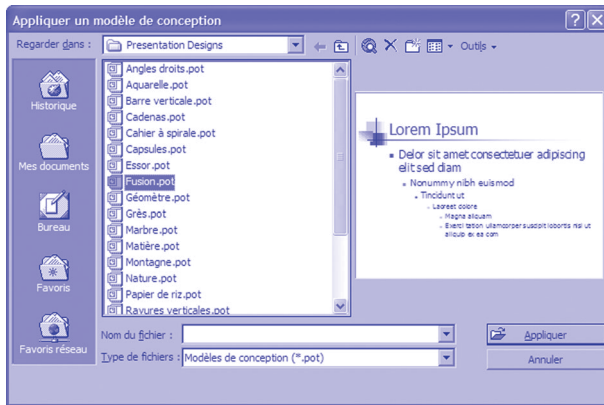
# CRÉATION D'UN MODÈLE PERSONNALISÉ DANS POWERPOINT



JACQUELINE FREY, frey@arobasque.ch

Si les modèles fournis avec les différentes versions de PowerPoint nous ont permis depuis des années de réaliser en un temps record une présentation attrayante (selon le modèle choisi évidemment), il vient un moment où le désir de réaliser de nos petites mains notre propre modèle nous étreint. Voici donc, étape par étape, comment s'y prendre...

## CRÉATION D'UN NOUVEAU DOCUMENT ET APPLICATION D'UN MODÈLE STANDARD



- Tout d'abord, ouvrez PowerPoint...et ouvrez un nouveau document avec par exemple une liste à puces;
- appliquez n'importe quel modèle (idéalement le modèle le plus proche de celui que vous souhaitez créer) proposé par PowerPoint. Pour cela, allez dans le menu **Format > Appliquer un modèle de conception** et validez.

En effet, pour pouvoir bénéficier d'un masque de page de titre ET d'un masque de diapositives, nous sommes obligés d'appliquer un modèle de conception. Si nous utilisons le modèle par défaut, nous n'avons à disposition qu'un seul masque, celui des diapositives. N'oublions pas que c'est à l'aide des masques que PowerPoint fait la distinction entre la 1<sup>ère</sup> diapositive et les suivantes...

## MODIFICATION DES MASQUES

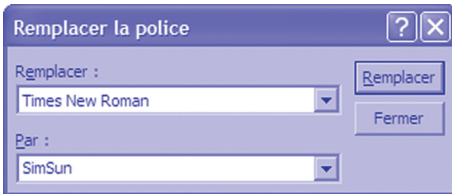
### MASQUE DES DIAPPOSITIVES

**Attention:** il est important de ne pas saisir de texte dans le masque des diapositives car celui-ci se reporterait sur toutes les diapositives de votre présentation. Ne le faites que si cela est souhaitable.

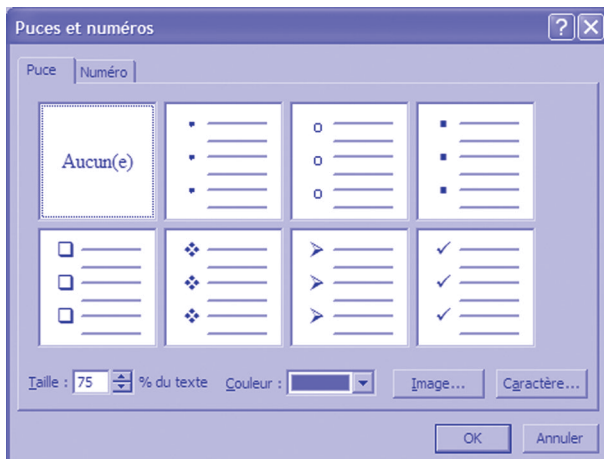
- Allez dans le menu **Affichage > Masque > Masque des diapositives**.

Afin de modifier en une seule opération la police par défaut de tous les objets texte (titres, listes à puces, zones de texte, textes contenus dans des formes automatiques, ...):

- cliquez sur une des zones de texte contenues dans le masque;
- allez dans le menu **Format > Remplacer la police**;
- choisissez la police que vous préférez et validez;



- supprimez à l'aide de la touche **Delete** les éléments graphiques que vous ne souhaitez pas conserver. Si ceux-ci sont groupés et que vous souhaitez les dissocier:
  - allez dans le menu **Dessin** (en bas à gauche de la barre d'outils *Dessin*) et choisissez la commande **Dissocier**;
  - désélectionnez tous les éléments et ne re-sélectionnez que ceux que vous souhaitez manipuler;
- procédez ensuite à d'autres changements, par exemple:
- insérez le logo de l'EPFL à l'aide du menu **Insertion > Image > à partir du fichier**;
- modifiez l'apparence des puces en vous positionnant sur le paragraphe souhaité, puis allez dans le menu **Format > Puces et numéros**. Répétez cette opération pour chacun des paragraphes dont vous voulez modifier les puces;



- modifiez éventuellement l'alignement du titre à l'aide des boutons d'alignement de paragraphes;
- appliquez un autre fond de couleur à l'aide du menu **Format > Arrière-plan et appliquez-partout**.



## MODIFICATION DU MASQUE DE TITRE

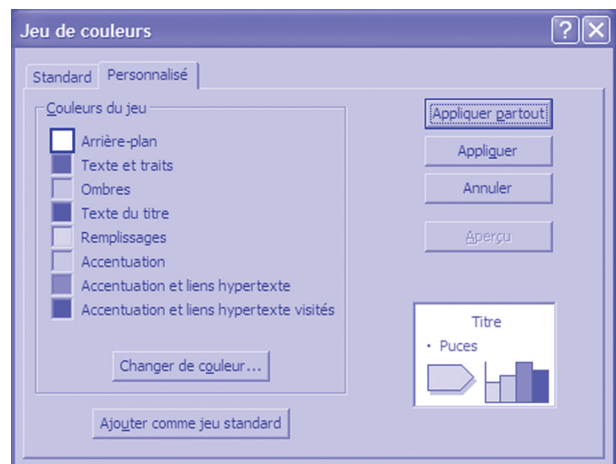
Une fois les changements effectués sur le masque des diapositives, il ne vous reste plus qu'à modifier le masque du titre. Pour cela:

- restez dans le masque des diapositives et appuyez sur la touche **Page Down** ou utilisez l'ascenseur vertical afin d'afficher le masque de titre. Remarquez que la police et l'arrière-plan ont déjà été mis à jour;
- apportez les modifications de votre choix sur ce masque (alignement du titre, couleur du texte, etc....)

## CRÉATION D'UN JEU DE COULEURS ASSOCIÉ AU MODÈLE

Pour créer un jeu de couleurs reprenant par exemple les couleurs du logo de l'entreprise:

- restez dans le masque et allez dans le menu **Format > Jeu de couleurs des diapositives**.
- dans l'onglet *Standard*, supprimez les jeux de couleurs qui ne vous intéressent pas et gardez celui qui est le plus proche de celui souhaité.
- cliquez ensuite sur l'onglet *Personnalisé* et, à l'aide des cases de couleur, changez la couleur de chacun des éléments (arrière-plan, textes et traits, ombres, etc.) en cliquant sur le bouton *Changer de couleur*.
- ajoutez ensuite votre jeu personnalisé au *Jeu standard* et terminez en **Appliquant partout**.



## ENREGISTREMENT DU MODÈLE PERSONNALISÉ

- Restez dans le masque et ouvrez le menu **Fichier > Enregistrer sous**;
- modifiez le type de fichier en choisissant **Modèle de conception.pot**;
- acceptez de préférence l'enregistrement de votre modèle dans le dossier **Modèles** ou choisissez éventuellement un autre dossier de sauvegarde;
- donnez un nom à votre modèle et cliquez sur **Enregistrer**;
- pour appliquer par la suite votre modèle personnalisé, allez dans **Format > Appliquer un modèle de conception**. Si vous avez enregistré le fichier dans le dossier **Modèle** celui-ci apparaît dans la liste. ■