

ASSOCIER UNE ÉTIQUETTE DE PARAGRAPHE À UNE MAQUETTE

UNE NOUVEAUTÉ DE FRAMeMAKER 7.0 !

ANNE-CÉCILE FOLLONIER, AROBASQUE, follonier@arobasque.ch



Jusqu'à la version 6, il était possible de créer des maquettes puis de les appliquer à des pages courantes. Mais un problème de taille pouvait survenir: je crée par exemple une maquette appelée **Première Page** et je l'applique ensuite à la page courante n° 5.

Tout va bien jusqu'au jour où pour une raison ou une autre j'ajoute du texte sur une page précédant la page 5. Il se peut que le texte de la page 5 soit repoussé à la page suivante, soit la 6. Mais comme la maquette a été *appliquée à la page physique 5*, elle y reste !!!! et je ne vous dis pas le désordre dans lequel risque de se retrouver l'ensemble du document.

Seule solution: aller réappliquer les différentes maquettes aux diverses pages courantes.

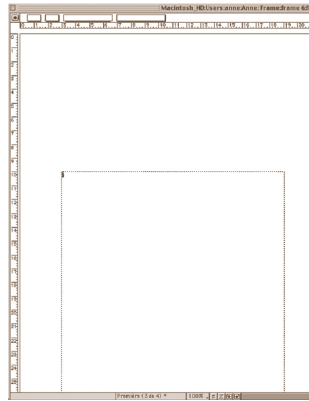
Avec la version 7.0 vous pouvez attribuer des maquettes à des pages courantes contenant des étiquettes de paragraphe. Il est possible d'automatiser le processus en mettant en correspondance des maquettes avec les pages courantes qui contiennent des étiquettes de paragraphes spécifiques. Par exemple, vous souhaitez peut-être que toutes les pages qui contiennent l'étiquette de paragraphe **Titre 1** soient formatées sur la base de votre maquette personnalisée appelée **Première Page**.

CRÉER ET APPLIQUER DES ÉTIQUETTES DE PARAGRAPHES

Utilisez la fenêtre *Configuration de paragraphes* pour définir et nommer les étiquettes de paragraphes que vous voulez utiliser dans votre document: **Titre 1** dans notre exemple. Appliquez-les ensuite aux paragraphes comme il convient.

FORMATER LES MAQUETTES

- Choisissez *Affichage > Maquettes*.
- Pour ajouter une maquette, choisissez *Format > Mise en page > Nouvelle maquette*.
- Nommez-la **Première page**.
- Donnez-lui le format désiré.

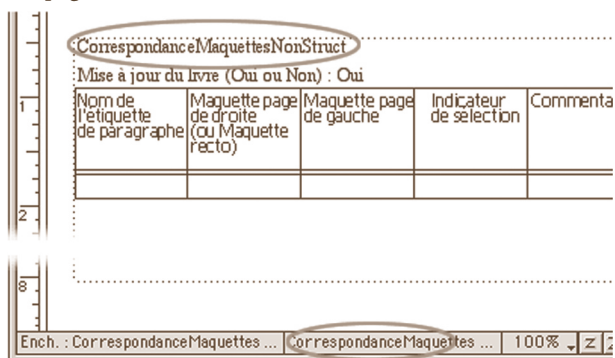


CRÉER LA TABLE DE CORRESPONDANCE DES MAQUETTES

Il faut ajouter une page aux pages de références.



- Choisissez *Format > Mise en page > Appliquer les maquettes* pour ajouter la page de référence *CorrespondanceMaquettesNonStruct*.
- (Des messages d'alerte s'affichent. Cliquez sur **OK**.) Cette page de référence qui va s'ajouter à celles qui existent déjà contient la table *CorrespondanceMaquettesNonStruct*.
- Choisissez *Affichage > Pages référence* pour afficher les pages de référence du document.



La table *CorrespondanceMaquettesNonStruct* détermine la correspondance entre les étiquettes de paragraphes et les maquettes. Chaque ligne de la table établit la correspondance entre une étiquette de paragraphe et sa maquette.

COMPLÉTER LA TABLE DE CORRESPONDANCE DES MAQUETTES

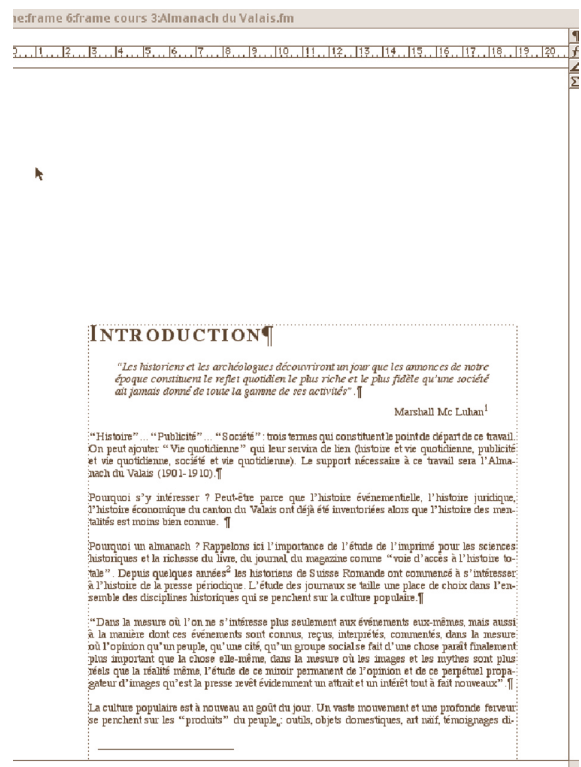
Dans la table, saisissez l'entrée pour l'étiquette de paragraphe à laquelle vous voulez associer une maquette.

- Dans la première colonne, saisissez le nom de l'étiquette de paragraphe **Titre 1**
- Dans la deuxième colonne, saisissez le nom de la maquette à appliquer **Première Page**.
- Dans la quatrième colonne, entrez la plage d'application de la maquette (une seule page pour notre exemple). Si nécessaire, saisissez des commentaires dans la cinquième colonne.

Assurez-vous de saisir correctement les noms d'étiquette de paragraphe et de maquette, en respectant la casse, sinon FrameMaker ne les reconnaîtra pas ou ne les appliquera pas.

APPLIQUER LES MAQUETTES

- Choisissez *Format > Mise en page > Appliquer les maquettes*.



FrameMaker applique les maquettes aux pages courantes en utilisant la table que vous avez créée, et en écrasant les éventuelles maquettes appliquées manuellement. Pour modifier les affectations de maquette ultérieurement, il vous suffira de modifier la table dans les pages de référence, puis de choisir de nouveau *Appliquer les maquettes*. ■